



Behörighetsprövning och Ansökningsportfolio för utbildningen

Designprocess – Mode

Stockholms Tillskärarakademi 2023

Krav på särskilda förkunskaper

För att vara behörig till att söka utbildningen Designprocess – Mode behöver du ha grundläggande förkunskaper i mönsterkonstruktion och sömnad för att kunna tillgodogöra dig undervisningen. Förkunskaperna och dina övriga färdigheter bedöms i behörighetsprövningen och din ansökningsportfolio. Vi vill se sökande med stor motivation, en stark arbetsvilja och ett brinnande intresse för mode och hållbarhet.

Så här går det till

Genomförandet av behörighetsprövningen startar på [Stockholms Tillskärarakademis hemsida](#), där hittar du specificerad information om sista ansökningsdatum, urvalsprocessen och de krav på förkunskaper som utbildningen kräver.

Du behöver skapa ett konto på YH-antagning.se där du laddar upp dina betygsdokument och din ansökningsportfolio. Det fysiska sömnadsprovet lämnar du in i ett kuvert på Stockholms Tillskärarakademi senast den 15 maj, Hagagatan 23 A, 113 47 Stockholm. Tänk på att tydligt skriva ditt namn och vilken utbildning som avses.

Detta ska ingå i din ansökningsportfolio

1. En modekollektion med minst 5 outfits, valfritt tema. I din presentation ska följande delar ingå:

- Research, presentera din researchprocess och hur du jobbat med att utveckla ditt tema.
- Koncepttext, beskriv kort vad din kollektion handlar om. Max 600 ord inklusive blanksteg.
- Skisser och idéer, presentera din skissprocess och hur du kommit fram till din design på plaggen i din kollektion.
- Lineup i färg, valfri teknik.
- Plaggskisser på samtliga plagg i Kollektionen gjorda i Illustrator, fram- och baksida. Beskriv gärna dina plagg i text.
- Färg- och materialprofil, var noga med att skriva ut materialkomposition.

Tips! Tänk på hur du presenterar ditt arbete på bästa sätt. Presentationen är en del av gestaltningen och bör hänga ihop med ditt tema.

2. Motivationsbrev, max 500 ord.

Ordet är fritt! Här har du möjlighet att berätta om dig själv och varför du söker till Designprocess – Mode. Det är viktigt för oss att veta vad du har för ambitioner med utbildningen, resonera fritt kring din kompetens, ditt eget skapande och var du ser dig själv i framtiden.

3. Bilder på plagg du sytt.

4. Sömnadsprov, en gylf.

Välj ett lämpligt material enligt dig och sy gylfen med hjälp av det bifogade mönstret och sömnadsinstruktionerna.

Tips! När vi tittar på din ansökningsportfolio vill vi i första hand se din förmåga att gestalta och utveckla dina idéer till färdiga lösningar. Det är viktigt för oss att vi kan se din hantverksnivå och ditt personliga uttryck så ta tillfället i akt och visa vad du kan. Vi tittar på din förmåga att tolka ett tema i en samtida modekollektion, hur du jobbar med research och din förmåga att ta till sig och presentera uppgifter.

Lycka till och har du frågor och funderingar, tveka inte att höra av dig till oss!

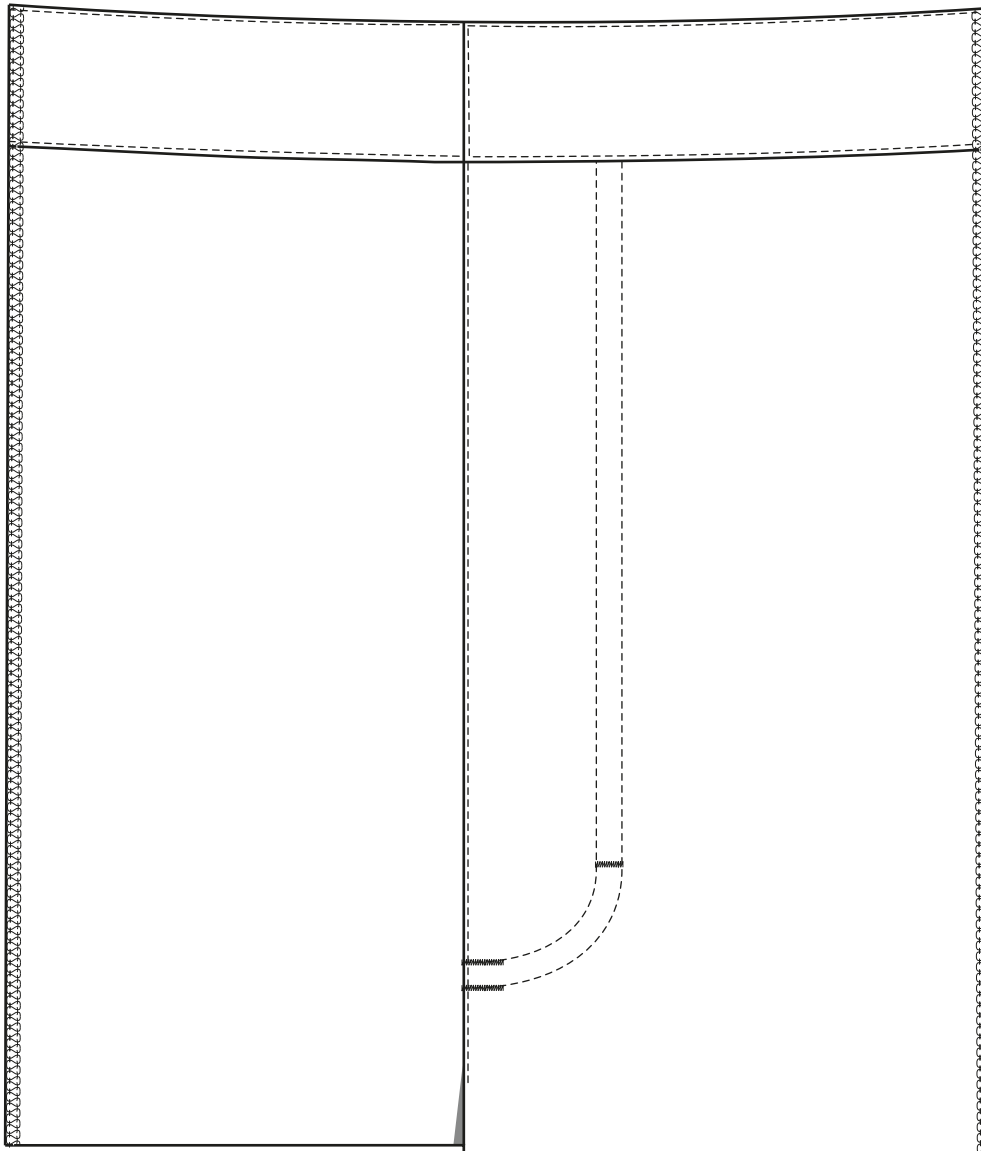
info@tillskararakademin.com

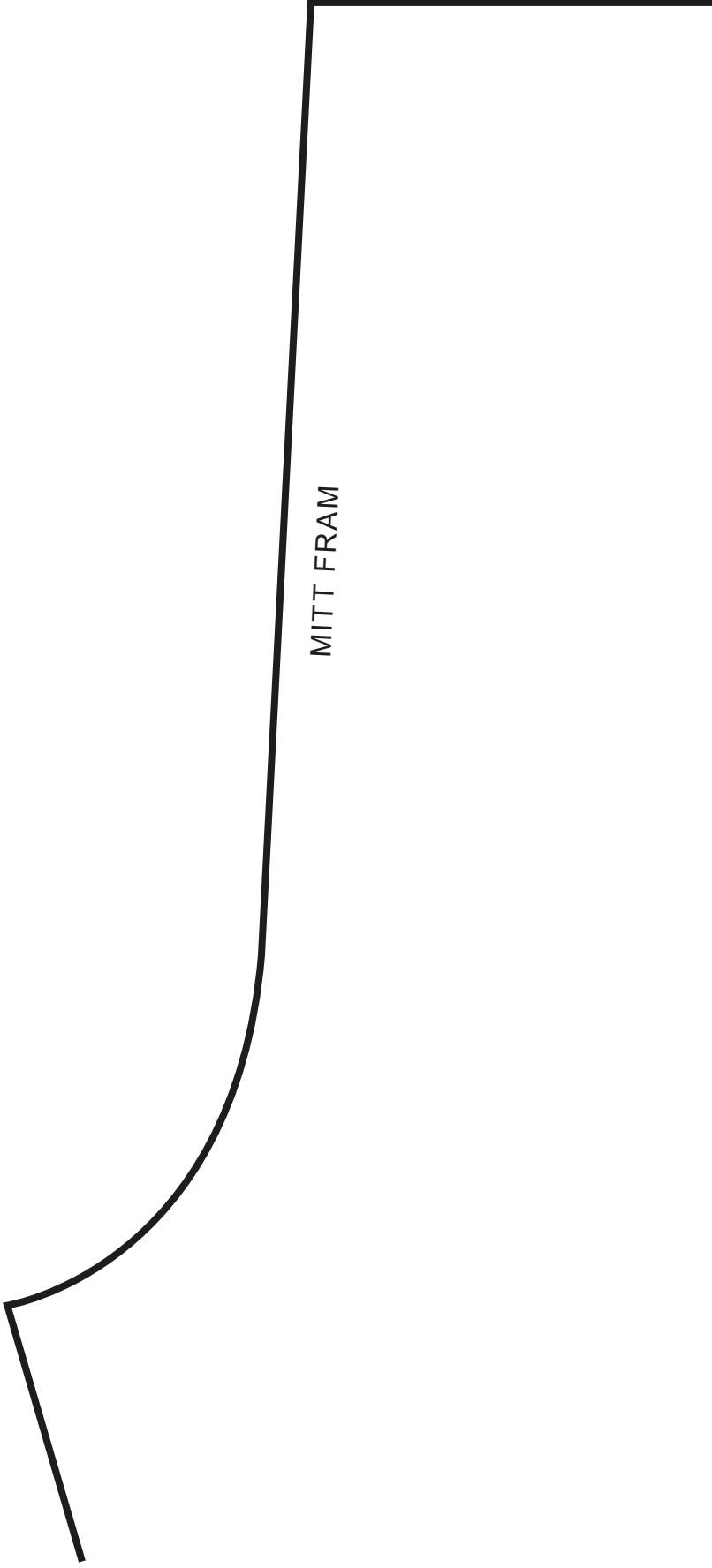
010-157 62 12

GYLF MED LÖSA DELAR

- Tillverka, sy en gylf på det sätt du lärt dig tidigare.
- Du behöver inte locka/zigzaga sömsmåner.
- Markera/rita vart knapp/hål ska placeras på linning.
- Skicka även med mönsterdelar på gylfdelarna.

LYCKA TILL!





MITT FRAM